

給食では 使わない食材

あめ類・ラムネ



ぶどう



ミニトマトや
ぶどうは
4つに切って

ミニトマト



節分も
豆は
使わずに



乾いた豆



うずらの卵



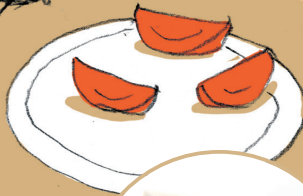
白玉

モチモチ
で危険



イカ

加熱すると
かたくなるよ

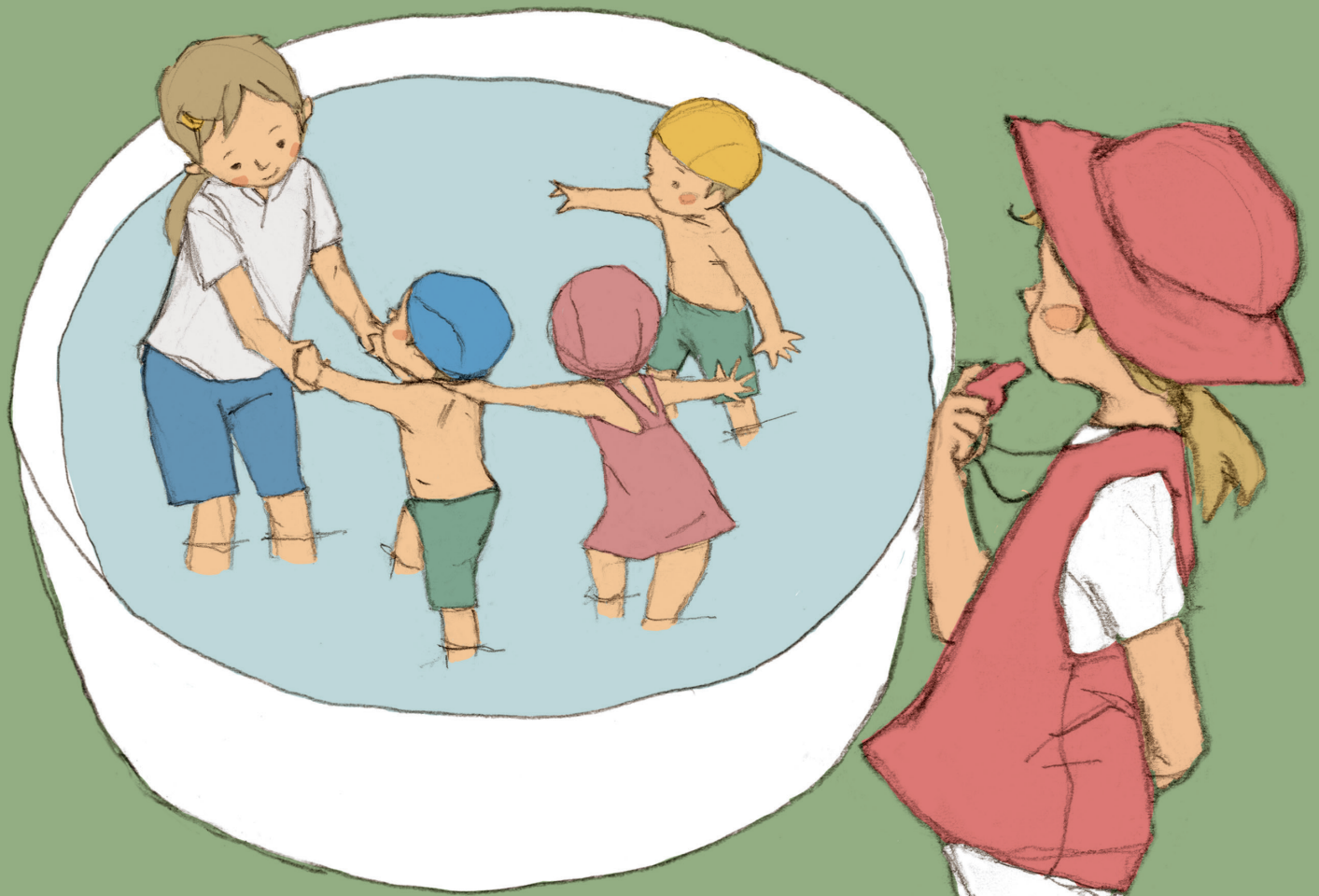


もち

加熱して
とけていれば
OK!



球形の
チーズ



プール活動は？

子どもの指導とは別に
**監視役の先生を
必ず配置。**

監視役の先生は
**子どもより先に
プールへ。**

監視役の先生は
全体を見渡せる場所で
監視に専念。

子ども全員の退水を
最後に必ず確認。

豆まきの ときは？

豆をまかない。

丸めた新聞紙など
豆以外で鬼退治。

乾いた豆を食べて気管に入ると
窒息する可能性があるので

豆は6つに
なってから。



おひるねの ときは？

時間を決めて
呼吸の確認。

いつでも仰向けで。

お友達が
覆いかぶさらないように
お布団の
間隔はあけて。





遊具 では？

頭や指など抜けなくなる
隙間がないか確認。

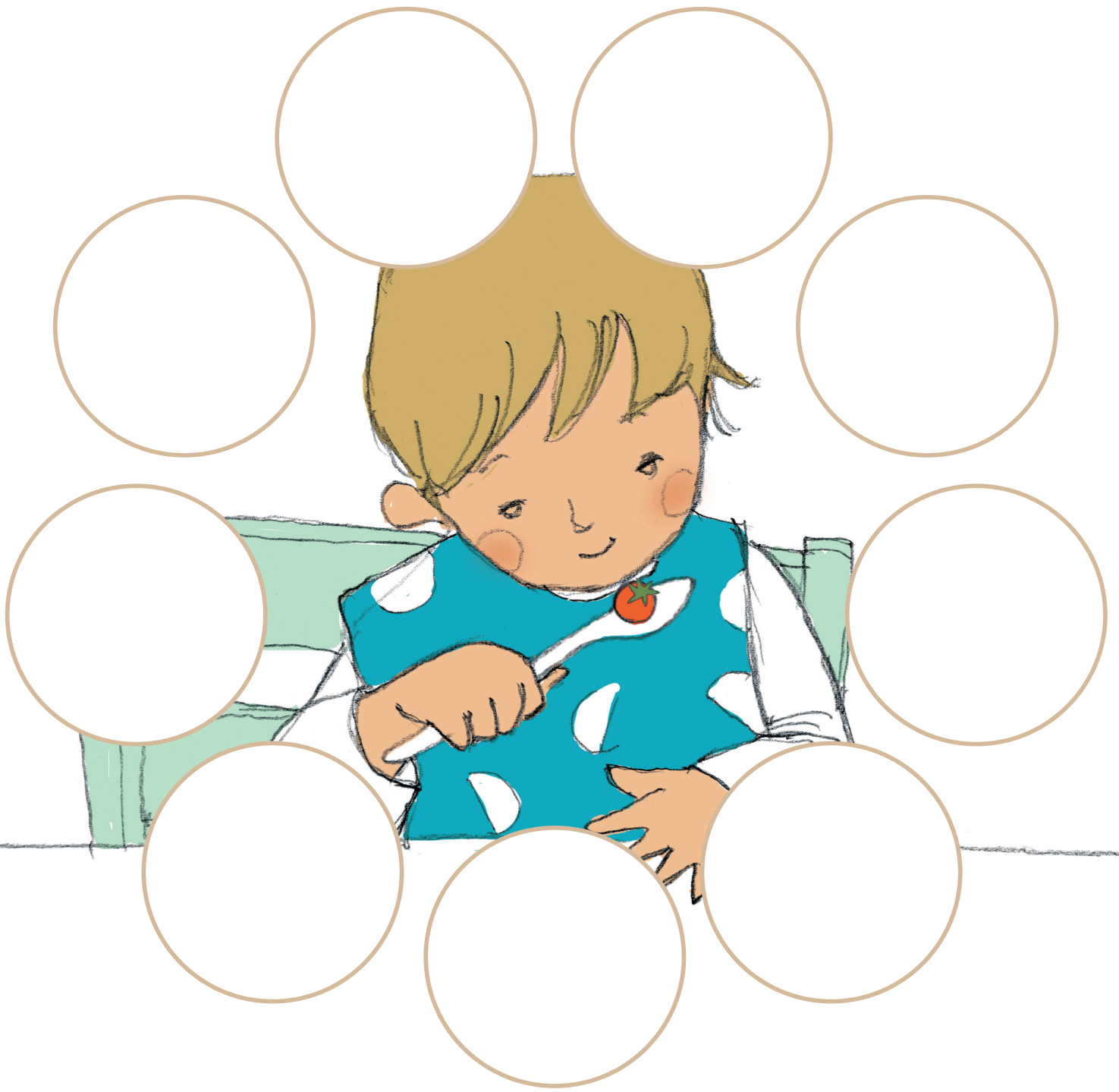
手作り遊具を使うとき
専門業者に点検。

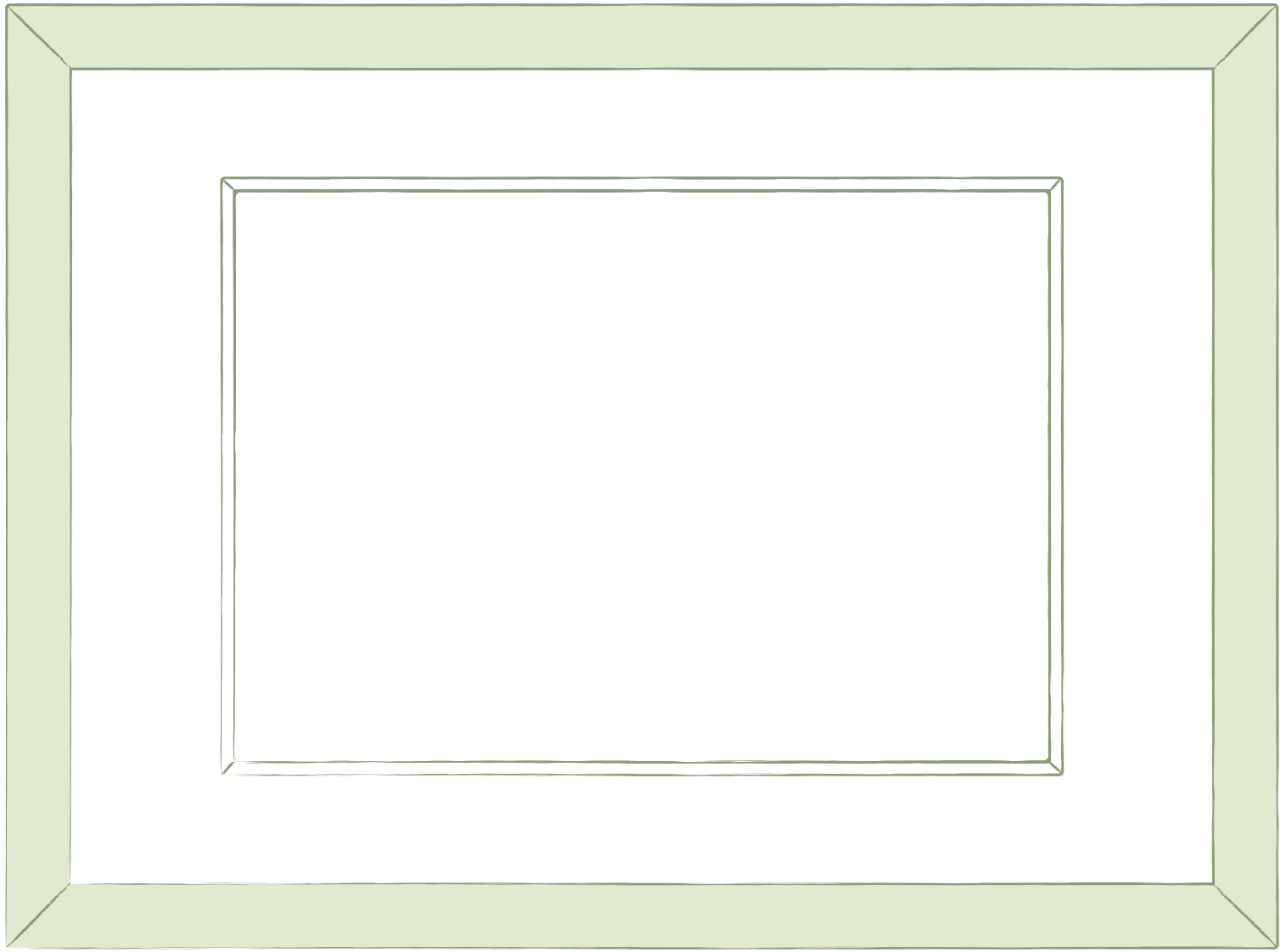
基準を満たした
安全な製品を。

改造はしない。

給食では

使わない食材





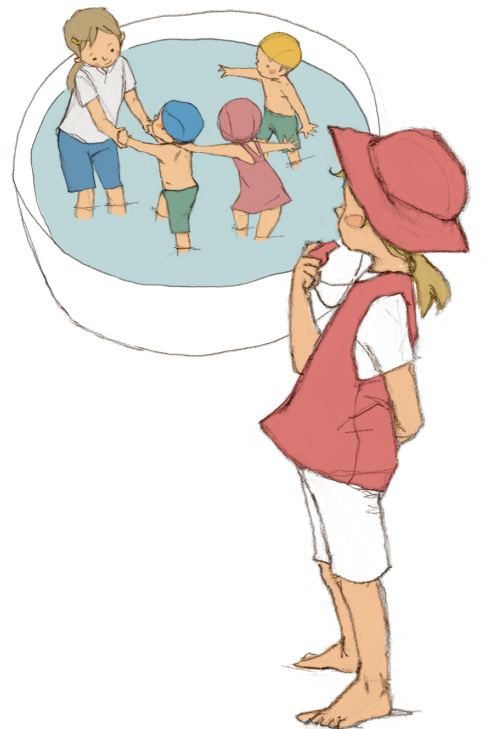
プール活動は？

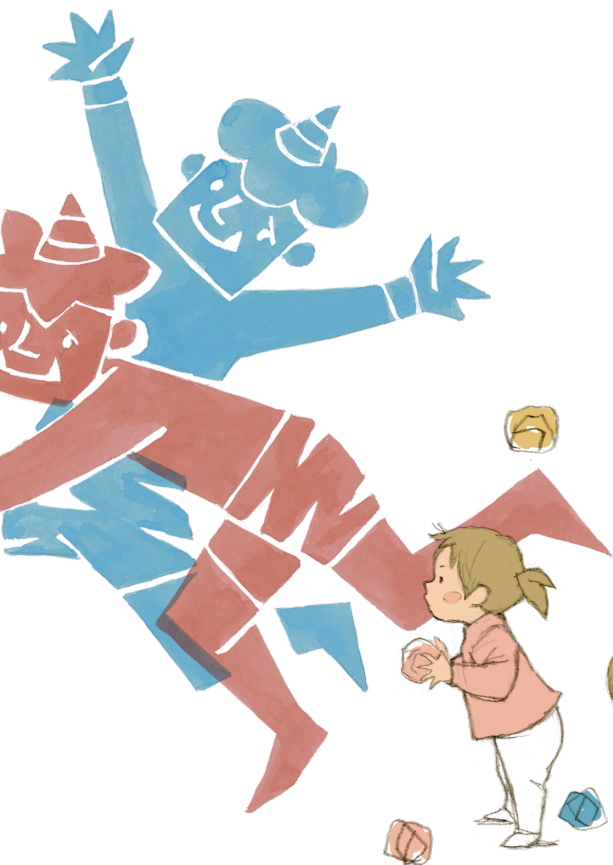
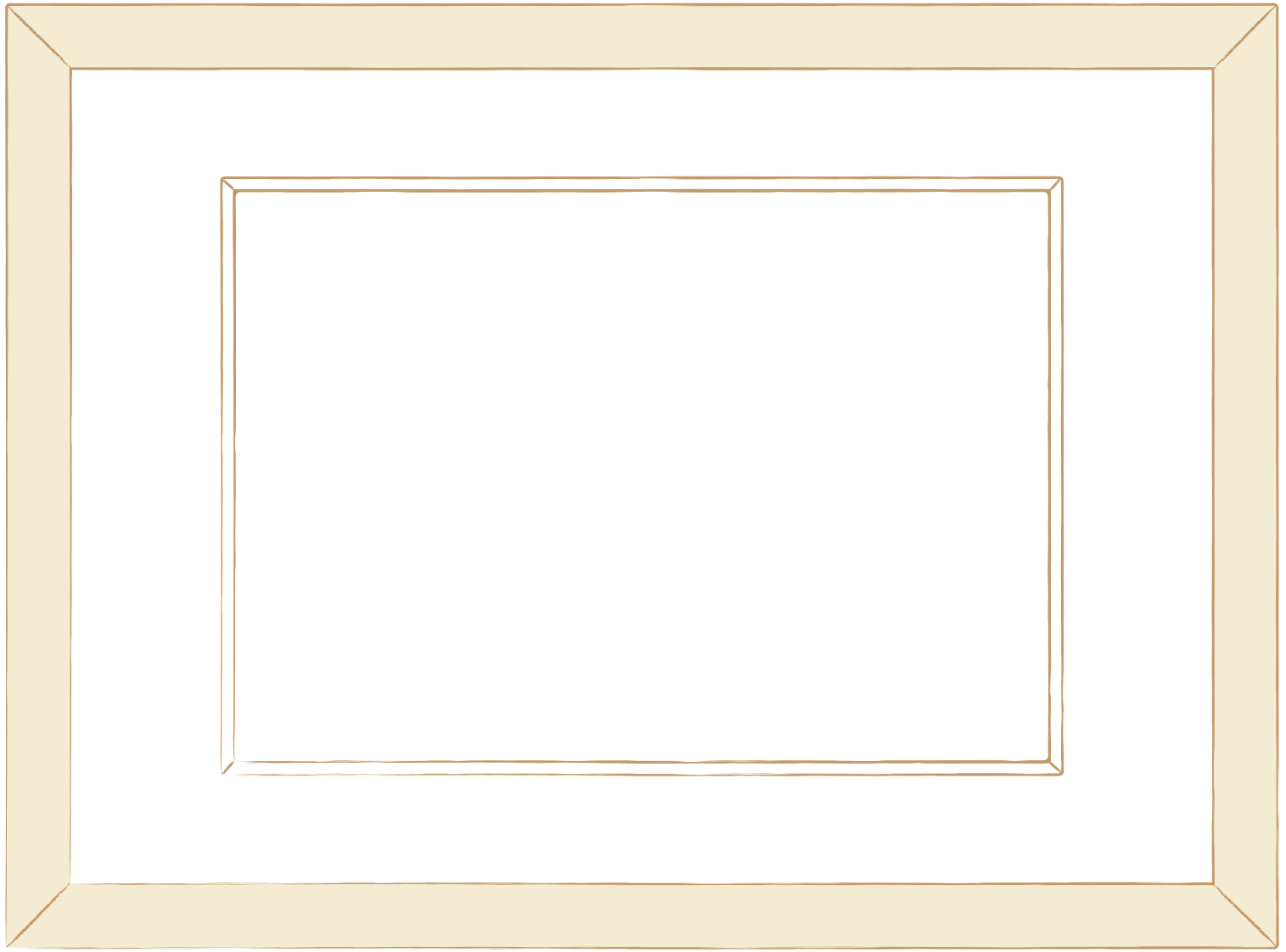
子どもの指導とは別に
**監視役の先生を
必ず配置。**

監視役の先生は
全体を見渡せる場所で
監視に専念。

監視役の先生は
**子どもより先に
プールへ。**

子ども全員の退水を
最後に必ず確認。





豆まきのときは？

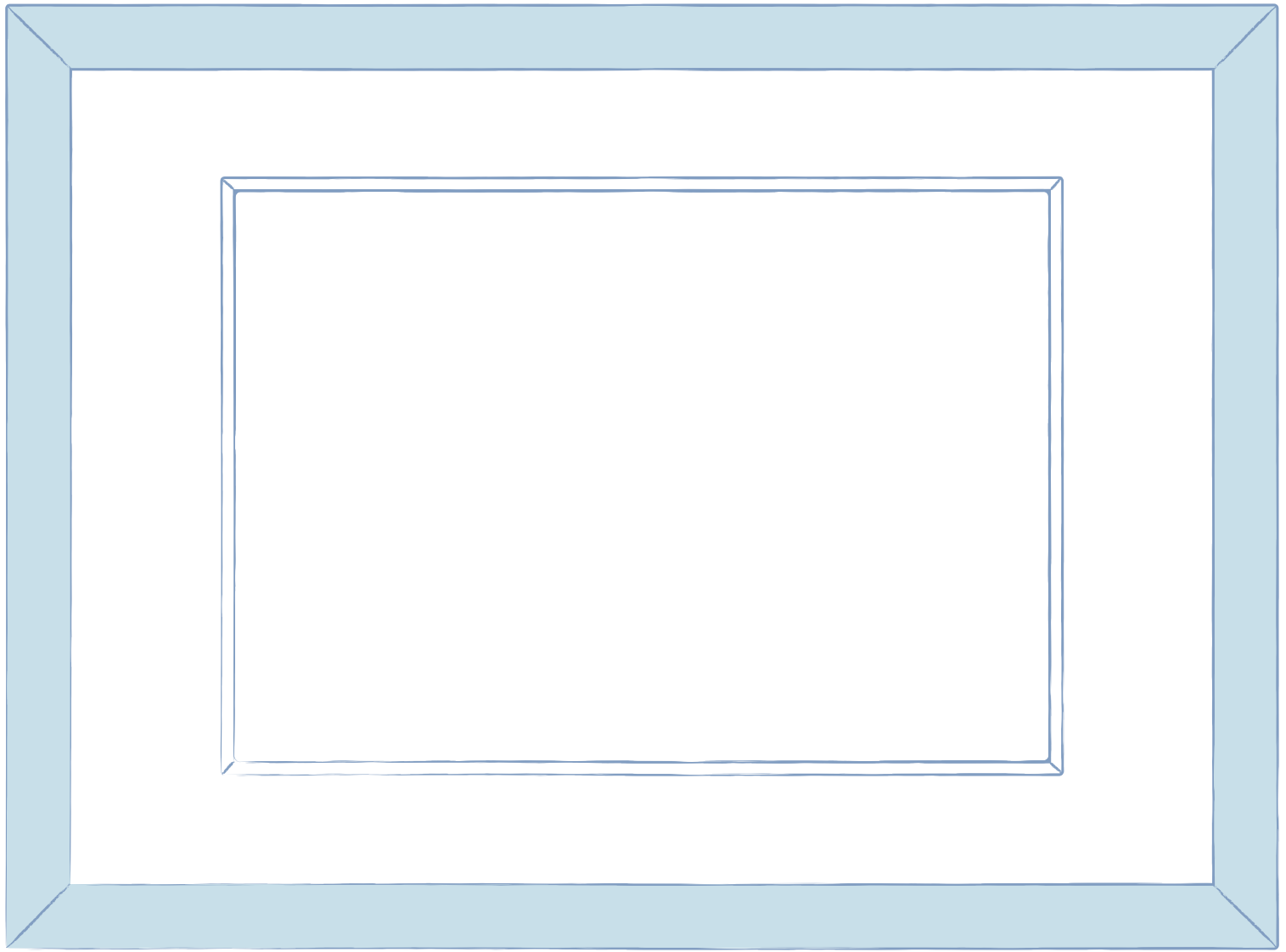
豆をまかない。

丸めた新聞紙など

豆以外で鬼退治。

乾いた豆を食べて気管に入ると
窒息する可能性があるので

豆は6つに
なってから。



おひるねのときは？

時間を決めて
呼吸の確認。

いつでも仰向けで。

お友達が
覆いかぶさらないように

お布団の
間隔はあけて。



遊具では？

頭や指など抜けなくなる
隙間がないか確認。

基準を満たした
安全な製品を。

手作り遊具を使うとき
専門業者に点検。

改造はしない。

